



Programm

Januar - August 2024



Töpfermuseum
Langerwehe



Liebe Leserinnen und Leser unseres Programmheftes für das 1. Halbjahr 2024!

Herzlich willkommen und Danke, dass Sie Interesse zeigen an der Arbeit des Museumsvereins für das Töpfermuseum in Langerwehe.

In unserer Dauerausstellung zeigen wir Ihnen die Entstehung und Entwicklung des Töpferhandwerks in Langerwehe mit seiner über 1000 jährigen Geschichte. In unseren Sonderausstellungsräumen und in unseren Werkstätten begegnen sich Kunst und Handwerk. Betrachten, begreifen, sehen, verstehen und selber machen, das sind die Stichworte, die unsere Arbeit hier im Töpfermuseum gut beschreiben.

Wir laden Sie mit diesem Programmheft ein, mit uns gemeinsam das Interesse am Töpferhandwerk zu wecken oder zu vertiefen. Wir laden Sie ein, unsere Dauer- aber auch unsere Sonderausstellungen zu besuchen.

Wir laden Sie ein, an unseren Programmelementen teilzunehmen und somit das Begreifen des Werkstoffes Ton nachzuvollziehen.

Wir laden Sie aber auch ein, einmal zu den Öffnungszeiten des Museums einzutauchen in die Tradition des Töpferhandwerks. Wir sind derzeit dabei, unsere Dauerausstellung völlig zu überarbeiten und Ihnen somit neue Blickwinkel auf die Entwicklung des Töpferhandwerks in Langerwehe zu ermöglichen.

Der Museumsverein für das Töpfermuseum Langerwehe e.V. arbeitet ausschließlich ehrenamtlich. Warum wir das tun? Um die Tradition lebendig zu erhalten und Wissen weiterzugeben.

Wir laden Sie herzlich ein, daran teilzuhaben.

Gerold König
Vorsitzender

Terminübersicht

		Seite
Januar		
07.01.2024	Winterzauber / Familiensonntag	12
08.01.2024	Schnupperkurs Töpfen / Workshop 3 Termine, 14 tägig	14
16.01.2024	Offene Werkstatt / 14 tägig bis 14.05.2024	14
Februar		
04.02.2023	Alaaf & Helau / Familiensonntag	12
17.02.2024	Glasurtermin	15
22/23.02.2024	Schnupperdrehkurs für Erwachsene / Workshop	14
29.02.2024	Abenddrehkurs / 4 mal im wöchentlichem Abstand	14
März		
03.03.2024	Form - Fläche - Struktur / Ausstellungseröffnung	20
03.03.2024	Osterhasenparade / Familiensonntag	12
16.03.2024	Boogielicious / Musik im Museum	22
24.03.2024	Töpfern für Eltern mit Kleinkindern / Familiensonntag	12
26.03.2024	Voll auf Ton / nur für Kinder ab sechs Jahre, Osterferien	07
27.03.2024	Bienenhäuser aus Ton / Familiennachmittag, Osterferien	07
April		
03.04.2014	Tierkinder und ihre Freunde / Familiennachmittag, Osterferien	07
04/05.2024	Drehen, drehen, drehen , nur für Kinder ab 9 Jahre, Osterferien	07
11/12.04.2024	Schnupperdrehkurs für Erwachsene / Workshop	14
14.04.2024	Feuerspuren von Ost nach West	20
15.04.2024	Schnupperkurs Töpfen / Workshop 3 Termine, 14 tägig	14
Mai		
05.05.2024	Frühlingsgrüße / Familiensonntag	13
11.05.2024	Glasurtermin	15
12.05.2024	Finissage / Ausstellungsende	20
16/17.05.2024	Schnupperdrehkurs für Erwachsene / Workshop	14
26.05.2024	VorSICHT - stark zerbrechlich! Ausstellungseröffnung	21
Juni		
02.06.2024	Auf hoher See / Familiensonntag	13
02.06.2024	Wibbelsterz & Günter Hochgürtel / Musik im Museum	22
16.06.2024	Papier, eine Einführung in die Welt des Papiers	15
	Workshop für Groß/ Eltern mit Kindern	

		Seite
20/21.06.2024	Schnupperdrehkurs für Erwachsene / Workshop	14
geplant	Workshop mit dem Bildhauer Karl Manfred Rennertz	
Juli		
02.07.2024	Hokus, Pokus, Fidibus / Familiensonntag	13
10.07.2024	Fantastische Welten / Familiennachmittag	08
12.07.2024	Papierworkshop für Kinder / Kulturrucksack	09
15.07.2024	Kleine Helden / Kulturrucksack, kostenfrei	08
17.07.2024	Lieblingsorte / Familiennachmittag	09
23.07.2024	Kleine Archäologen / nur für Kinder ab sechs	09
24.07.2024	Ein Besuch am Meer / Familiennachmittag	09
31.07.2024	Unser Lieblingstier / Familiennachmittag	09
August		
01./02.08.2024	Flippige Accessoires, Kulturrucksack, kostenfrei	10
07.08.2024	Entdecke was in Dir steckt / Familiennachmittag	10
08/09.08.2024	Drehen, drehen, drehen... nur für Kinder ab 9 Jahre	10
14.08.2024	Ein Besuch im Zoo / Familiennachmittag	11
15/16.08.2024	Drehen, drehen, drehen, Kulturrucksack, kostenfrei	11
18/20.08.2024	Kleine Künstler nach großem Vorbild, Kulturrucksack, kostenfrei	11
31.08.2024	Glasurtermin	15
geplant	Open Air / im Museum	



Osterferien

25.03.2024 bis 05.04.2024



Na, noch nichts vor in den Ferien?

Dann nimm doch an unserem Kreativ - Ferienprogramm teil ! Ob alleine, mit Freunden, Deinen Eltern, Oma, Opa oder den Paten, es macht einen Riesenspaß, dabei zu sein. Wenn nicht anders angegeben, Kinder bis 8 Jahre nur in Begleitung Erwachsener.

26.03.2024

Voll auf Ton (nur für Kinder ab 6 Jahre)

...matschen, kneten, formen rollen...

Wir nehmen Euch mit auf eine Reise in die Welt des Tons.

Uhrzeit: 9 - 13 Uhr, Preis je Kind 15 €



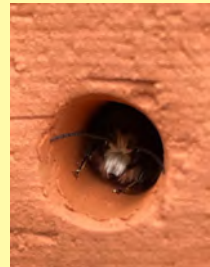
27.03.2024

Bienenhäuser aus Ton ...

und andere Tierbehausungen für den Garten.

Uhrzeit: 14.00 - 17.00 Uhr,

Preis: Erwachsene 15 €, Kinder 10 €



03.04.2024

Tierkinder und ihre Freunde...

wir töpfern unsere Lieblingstiere.

Uhrzeit: 14.00 - 17.00 Uhr,

Preis: Erwachsene 15 €, Kinder 10 €

04/05.04.2024

Drehen,drehen,drehen... (nur für Kinder, ab 9 Jahre)

In diesem zweitägigen Kurs können wir unsere ersten Gefäße selbst an der Drehscheibe drehen. Anschließend werden die Gefäße mit Henkeln und geritzten oder gemalten Mustern verzieren bzw. glasieren.

Uhrzeit: 10.00 - 13.00 Uhr, Preis: 60 € je Kind, bitte je Kind ein Handtuch mitbringen, der Kurs ist nur beide Tage buchbar.

Bei großer Nachfrage
zusätzlich von
14.00 - 17.00 Uhr.

Sommerferien

08.07.2024 bis 20.08.2024



10.07.2024

Fantastische Welten

Wir töpfern Zwergenlandschaften mit Fantasiebewohnern oder Märchenfiguren.

Uhrzeit: 14.00 - 17.00 Uhr,

Preis: Erwachsene 15.00 €, Kinder 10.00 €

12.07.2024

Papierschöpfen- Eine Einführung in die Welt des Papiers mit der Papierkünstlerin Christiane Rücker

im Rahmen der Sonderausstellung.

Papier kennt doch jeder - aber, wo kommt es eigentlich her und was ist ein handgeschöpftes Papier?

Diesen Fragen wollen wir im Workshop nachgehen, etwas zur Geschichte des Papiers erfahren und selbst eigene Papiere herstellen.

Teilnehmer: Kinder zwischen 10 und 14 Jahren

Teilnehmerzahl: maximal 6 Kinder

Dauer: 2 Stunden von 14.00 bis 16.00 Uhr,

die Teilnahme ist kostenlos (Kulturrucksack)



15.07.2024

Kleine Helden (Kulturrucksack)

Nachdem wir das Töpfereimuseum als Detektive erkundet haben, gestalten wir in der Werkstatt unsere Superhelden aus Ton, die wir anschließend noch bunt bemalen. Kleine Snacks zur Stärkung inclusive.

Teilnehmer: Kinder zwischen 10 und 14 Jahren

Dauer: 3 Stunden, von 10.00 bis 13.00 Uhr, die Teilnahme ist kostenlos.



17.07.2024

Lieblingsorte

Ob Trauminsel, Baumhaus oder Pferdehof, wir bauen mit Ton unseren Lieblingsort oder unsere Trauminsel.

Uhrzeit: 14.00 - 17.00 Uhr,

Preis: Erwachsene 15.00 €, Kinder 10.00 €

23.07.2024

Kleine Archäologen (nur für Kinder ab 6 Jahre)

Die Arbeit eines Archäologen wolltet ihr immer schon einmal kennenlernen? Ausgerüstet mit dem richtigen Werkzeug grabt ihr nach tönernen Fundstücken, die von der Vergangenheit Langerwehes erzählen. Am Schluss töpfert ihr die gefundenen Schätze nach.

Uhrzeit: 09.00- 13.00 Uhr, Preis je Kind 15.00 €



24.07.2024

Ein Besuch am Meer

Kugelfische, Delphine, Wale oder Seepferdchen stehen auf dem Programm natürlich mit fachkundiger Unterstützung.

Uhrzeit: 14.00 - 17.00 Uhr,

Preis: Erwachsene 15.00 €, Kinder 10.00 €

31.07.2024

Lieblingstiere...

Wir töpfern unsere Lieblingstiere und ihre Familien. Elefanten und Löwen genauso wie unsere Haustiere.

Uhrzeit: 14.00 - 17.00 Uhr, Preis:

Erwachsene: 15.00 €, Kinder 10.00 €

Terminvereinbarungen und Infos bitte per

Mail: museumsverein@toepfereimuseum.de

Sommerferien

01/02.08.2024 Flippige Accessoires (Kulturrucksack)



Lederreste, Paracordschnur, Jeansreste, Nieten, Perlen..... Wir entwerfen, probieren, knoten, flechten und fertigen flippigen Schmuck, kleine Taschen, Bänder, Anhänger usw.

Uhrzeit: 10.00 bis 13.00 Uhr, an beiden Tagen, inclusive kleiner Snack. Kinder und Jugendliche von 10 und 14 Jahren. Die Teilnahme ist kostenlos.

07/08.08.2024

Entdecke, was in dir steckt

Wir experimentieren und staunen darüber, was wir alles aus Ton schaffen können.

Uhrzeit: 14.00 - 17.00 Uhr

Preis: Erwachsene 15.00 €, Kinder 10.00 €

08/09.08.2024 Drehen, drehen, drehen... (nur für Kinder ab 9 Jahre)

In diesem zweitägigen Kurs können wir unsere ersten Gefäße selbst an der Drehscheibe drehen. Anschließend werden die Gefäße mit Henkeln und geritzten oder gemalten Mustern verziert bzw. glasiert.

Uhrzeit: 10.00 - 13.00 Uhr, Preis: 60.00 € je Kind, maximal 6 Teilnehmer. Bitte ein Handtuch mitbringen. Der Kurs ist nur beide Tage buchbar.

Bei großer Nachfrage zusätzlich jeweils von 14.00 - 17.00 Uhr

14.08.2024

Ein Besuch im Zoo

Wilde Tiere, Fantasietiere, ganze Tierfamilien und was uns sonst noch zum Thema Zoo einfällt, entstehen an diesem Nachmittag.

Uhrzeit: 14.00 - 17.00 Uhr

Preis: Erwachsene 15.00 €, Kinder 10.00 €



15/16.08.2024 Drehen, drehen, drehen (Kulturrucksack)



In diesem zweitägigen Kurs können wir unsere ersten Gefäße selbst an der Drehscheibe drehen. Anschließend werden die Gefäße mit Henkeln und geritzten oder gemalten Mustern verziert bzw. glasiert.

Uhrzeit: 10.00 - 13.00, Uhr maximal 6 Teilnehmer, für Kinder ab 10 Jahre. Der Kurs ist nur beide Tage buchbar. Bitte ein Handtuch mitbringen.

19/20.08.2024 Kleine Künstler nach großem Vorbild (Kulturrucksack)



Wir lernen Arbeiten der Künstler Johnny Bulunbulun und Vincent van Gogh kennen. Inspiriert durch die Arbeiten der Künstler nehmen wir Ton und Engoben, experimentieren, probieren und stellen unsere eigenen Kunstwerke her.

Uhrzeit: 10.00 - 13.00 Uhr, maximal 6 Teilnehmer, für Kinder ab 10 Jahre. Der Kurs ist nur beide Tage buchbar



<https://www.kulturrucksack.nrw.de>

Kulturrucksack... Das Angebot richtet sich an Kinder und Jugendliche zwischen 10 und 14 Jahren. Die Teilnahme ist kostenlos. Bitte beachten Sie unseren **Extraflyer** und die Ankündigung auf unserer Homepage. **Informationen finden Sie auf unserer Homepage: www.toepfereimuseum.de**

Familiensonntage

Freuen Sie sich auf ein abwechslungsreiches Programm für die ganze Familie. Unsere Familiensonntage finden - wenn nicht anders angegeben an jedem ersten Sonntag im Monat in der Zeit von 14.00 bis 17.00 Uhr statt. In den Pausen gibt in der Cafeteria es Getränke und Kuchen.

Preise: Erwachsene 15.00 € Kinder 10.00 € (Mindestteilnehmer 8)

Kinder bis 8 Jahre nur in Begleitung zahlender Erwachsener.

07.01.2024

Winterzauber

Eiszapfen, Schneemänner und Iglus erinnern an Schnee. Auch Eisprinzessinnen dürfen nicht fehlen.

Uhrzeit: 14.00 - 17.00 Uhr

Preis: Erwachsene 15.00 €, Kinder 10 €

04.02.2024

Alaaf & Helau

Wir töpfen Masken, Clowns und alles, was uns zu Karneval einfällt.

Uhrzeit: 14.00 - 17.00 Uhr

Preis: Erwachsene 15.00 €, Kinder 10 €

03.03.2024

Osterhasenparade

Osterdekoration aus Ton entsteht und Hasen, Hühner und Osternester dürfen nicht fehlen.

Uhrzeit: 14.00 - 17.00 Uhr

Preis: Erwachsene 15.00 €, Kinder 10 €



24.03.2024

Töpfern für Eltern mit Kleinkindern

Ein Angebot für Kleinkinder um spielerisch das Material Ton kennenzulernen.

Dauer zwei Stunden von 14.00 bis 16.00 Uhr

Preis, Erwachsene 12.00 €, Kinder 8.00 €



05.05.2024

Frühlingsgrüße

Marienkäfer, Schmetterlinge, Vogeltränken oder Tonblüten, wir begrüßen den Frühling.

Uhrzeit: 14.00 - 17.00 Uhr

Preis: Erwachsene 15.00 €, Kinder 10 €

02.06.2024

Auf hoher See

Boote, Fische und Seesterne, was finden wir im Meer und am Strand ? Wir stimmen uns auf den Sommer ein.

Uhrzeit: 14.00 - 17.00 Uhr

Preis: Erwachsene 15.00 €, Kinder 10 €

02.07.2024

Hokus pokus fidibus...

Zauberer, Fabelwesen und Fantasiefiguren entstehen.

Uhrzeit: 14.00 - 17.00 Uhr

Preis: Erwachsene 15.00 €, Kinder 10 €

Workshops

Schnupperkurs Töpfern

08.01.2024

22.01.2024

05.02.2024

15.04.2024

26.04.2024

13.05.2024

Drei Abende zum Ausprobieren von verschiedenen Techniken mit Ton, z.B. Platten- oder Aufbautechnik, freies Modellieren und Drehen auf der Scheibe. Anschließend können die entstandenen Objekte glasiert werden.

Dauer je Abend 2,5 Std., ab 5 Teilnehmer

Uhrzeit: 18.30 - 21.00 Uhr

Kursgebühr: 50.00 € je Person, zuzüglich Material und Brennkosten.



16.01.2024

14 tägig bis

14.05.2024

Offene Werkstatt

Wer nach dem Schnupperkurs weiter arbeiten möchte, hat die Gelegenheit in der „Offenen Werkstatt“, die in **14 tägigem** Rhythmus zur gleichen Uhrzeit stattfindet, weiter zu töpfern.

Unkosten pro Abend 8.00 €, zuzüglich Ton, Material - und Brennkosten, nur nach Anmeldung, maximal 14 Teilnehmer.



22/23.02.2024

11/12.04.2024

16/17.05.2024

20/21.06.2024

Schnupperdrehkurse für Erwachsene

Wir vermitteln die wichtigsten Handgriffe und Techniken, um als Anfänger ein Gespür für das Zentrieren und Drehen des Tons auf der Töpferscheibe zu bekommen.

Maximal 6 Teilnehmer / Preis: 80.00 € je Teilnehmer für zwei Termine, jeweils von 19.00 bis 22.00 Uhr, zuzüglich Material und Brennkosten, bitte ein Handtuch mitbringen.

29.02.2024

07.03.2024

14.03.2024

21.03.2024

Abenddrehkurs

An vier Abenden erlernen oder vertiefen wir die Drehtechnik.

Jeweils 19.00 bis 22.00 Uhr, maximal 6 Teilnehmer

Preis: 160 € je Teilnehmer / zuzüglich Material und Brennkosten

Glasuretermine

17.02.2024

11.05.2024

31.08.2024

Wir laden große und kleine Töpfer ein, ihre selbst gefertigten und gebrannten Objekte mit einer kleinen Auswahl farbiger Glasuren zu verschönern.



Kinder ab 8 Jahre können in Begleitung Erwachsener teilnehmen

Maximal 8 Teilnehmer / Dauer : 14.00 - 17.00 Uhr

Preis: je Erw. 15.00 €, je Kind 10.00 €, zuzüglich Glasur - und Brennkosten

Papierworkshop für Familien mit der Papierkünstlerin Christiane Rücker

16.06.2024

Was ist eigentlich Papier und wie entsteht es?

Täglich haben wir es in Gebrauch und benutzen es beinahe ohne uns dessen bewusst zu sein. Papier ist fester Bestandteil unseres Alltags, aber wer hat es eigentlich erfunden und wie wurde und wird es hergestellt? All diesen Fragen wollen wir nachgehen und darüber hinaus auch unser eigenes Papier herstellen.

Teilnehmer: Kinder ab 6 Jahre mit einem Eltern- oder Großelternanteil

Teilnehmerzahl: maximal 4 Kinder und 4 Begleitpersonen

Preis: 20 € pro Teilnehmer, inclusive Material

Dauer: 2 Stunden, 14.00 bis 16.00 Uhr.



Kindergeburtstag

Kindergeburtstag feiern im Museum

Deine Geburtstagsfeier wollen wir hier im Töpfermuseum mit verschiedenen wählbaren Programmangeboten zu einem tollen Fest gestalten. In der Cafeteria können Deine Gäste am Geburtstagstisch die mitgebrachten Leckereien und Getränke verzehren. (Geschirr wird gestellt) Insgesamt bist Du mit deinen Gästen circa zwei Stunden bei uns.

Das Programm umfasst:

- Eine Vorführung an der Töpferscheibe
- Ein altersgerechtes Museumsspiel in einer Ausstellung
- Eine Kreativeinheit in unserer Museumswerkstatt

Für die Kreativeinheit kannst Du auswählen:

- Töpfern nach Wahl, das heißt, Du kannst Deine Wünsche äußern oder die Dozentin macht Dir Vorschläge.
- ! • Drehen, drehen, drehen... hier könnt Ihr erste Erfahrungen an der Töpferscheibe sammeln. (maximal 6 Kinder, ab 9 Jahre, Dauer 3 Std. ohne Museumsspiel)
- Farbrausch: Experimentieren mit Acrylfarbe, auf Wunsch auf Leinwand.
- Total verfilzt: Bilder und kleine Blüten mit Filzwolle herstellen und gestalten.

Termine, genaue Programminhalte und Preise bitte unter:

Mail: museumsverein@toepfereimuseum.de

Pädagogische Angebote

Schule, Kita, Freizeit

Unser Museum ist ein gut besuchter außerschulischer Lernort mit vielen individuell abstimmbaren Programmmöglichkeiten.

Unser Angebot besteht aus Bausteinen:

1. Lernspiel im Museum oder der Sonderausstellung
2. Praktisches Arbeiten in unserer Museumswerkstatt
3. Vorführung an der Töpferscheibe

Unser Angebot richtet sich an Kinder, Jugendliche, Erwachsene, Senioren und Menschen mit Handicap. Wir stellen uns individuell auf die Situation und die Wünsche der Besucher ein und beraten Sie gerne, damit Sie das passende Programm finden.



Es können in individueller Absprache auch Projektstage und Projektwochen vereinbart werden. Gerne können Sie auch unser Angebot

„**Mobiles Museum**“ buchen. Unsere Dozentinnen kommen zu Ihnen ins Haus und stellen sich auf ihre speziellen Wünsche ein.

Informationen finden Sie auf unserer Homepage:
www.toepfereimuseum.de / Museumspädagogik

Foto: Norbert Breuer



Führungen

Anfassen, Spaß haben, Neues erfahren

- Klassische Führungen durch unsere Dauerausstellung „1000 Jahre“ Töpferhandwerk in Langerwehe
- Führungen durch die jeweils aktuelle Sonderausstellung
- Themenführungen:
 - „Die Pilgerfahrt im Mittelalter“
 - „Der Steinzeugbrand mit seinem Höllenfeuer“
 - „Das Buttern in der Schelderbaare“

Zu jeder Führung gehört eine Vorführung an der Töpferscheibe. Auf Wunsch servieren wir Ihnen im Anschluss Kaffee und Getränke und gerne einen original „Wehter Platz mit Seem“. Das ist Weißbrot mit Rübenkraut.

Die Alte Kirche auf dem Rymelsberg

Die Alte Kirche und das Töpfereimuseum, das in der zur Alten Kirche gehörendem Pastorat untergebracht ist, gehören seit ihrer Entstehung zusammen .

In Verbindung mit dem VEREIN ZUR ERHALTUNG DER ALTEN KIRCHE auf dem Rymelsberg bieten wir gerne gemeinsame Führungen an, die sowohl einen Einblick in die Geschichte der Alten Kirche, als auch einen Überblick über das traditionelle Töpferhandwerk in Langerwehe geben.

Terminvereinbarungen, Preise und Infos bitte unter

Mail: museumsverein@toepfereimuseum.de

Das Museum ist leider nicht barrierefrei

Ausstellung

Form - Fläche - Struktur

Keramik von Sabine Steinbock und Harry Koll,

frühe Anatolische Kelims

03. März bis 12. Mai 2024



Glasuren sind bei den Töpfern Sabine Steinbock und Harry Koll eher eine Ausnahme. Die Objekte, Vasen und Schalen erhalten ihre Oberflächengestaltung durch verschiedene Brennverfahren, die größtenteils ohne den Auftrag von Glasuren auskommen. Harry Koll und Sabine Steinbock sind im Töpfermuseum Langerwehe keine Unbekannten. Bereits 2014 (Die Schönheit der einfachen Dinge) und 2019 (Eisenrot und Krappwurzelfarben) zeigten sie Keramiken aus ihrer Werkstatt zusammen mit frühen Anatolischen Kelims aus ihrer eigenen Sammlung.

In ihrer neuen Ausstellung bleiben sie ihren Formen und Ideen treu, jedoch ist die Ausstellung ergänzt durch vieles Neue und Unerwartetes. Der Titel hat sowohl für die Keramiken als auch für die Anatolischen Kelims gleichermaßen eine Bedeutung, die sich bei den Keramiken sehr gut erschließt. Die vertraute Formensprache wird ergänzt durch Muster und Ornamente in Kerbschnitt - Technik, sowie „Feuerspuren“ der verschiedenen Brennverfahren auf der Oberfläche. Bei den Textilien, teilweise aus dem 18. Jahrhundert und älter, werden

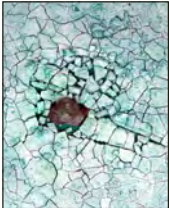
Form und Fläche durch die farbigen Ornamente, Webtechniken und Farbgestaltungen gebildet.

Die Ausstellung wird am 03. März um 11.00 Uhr in Anwesenheit der Künstler eröffnet.



Feuerspuren von Ost nach West, 14.04.2024 - 15.00 Uhr, Vortrag und Gespräch zur Ausstellung mit Florian Patzke, den Künstlern und interessierten Besuchern.

VorSICHT - stark zerbrechlich !



Bilder und Skulpturen

Angela Maria Berger & Christiane Rücker

26.05.2024 bis 25.08.2024



VorSICHT Durch unser nachlässiges, profitorientiertes und oft unüberlegtes Handeln haben wir unsere Lebensgrundlage, die Natur, beinahe zerstört und erfahren jetzt hautnah, wie sensibel und zerbrechlich unser Ökosystem ist.

stark Kleine, zarte Strukturen können eine große Kraft und Bindung entwickeln und starken Halt geben, der durch Gewalt leicht zerstört werden kann.

zerbrechlich Wenn etwas zerbricht schmerzt es, wir trauern um das Verlorene, aber es besteht immer die Chance Neues zu entdecken oder das zerbrochene wieder zusammenzufügen.

! Jeder Einzelne ist gefragt!

Angela Maria Berger zeigt dieses Zerbrechen, Zerbröseln und Aufbrechen mit Ihren Exponaten. Durch die Wahl der Materialien bestimmt sie den Grad der Zerbrechlichkeit, und zeigt dann die Stärke des Zusammenhalts beim Fixieren der gebrochenen Fragmente.

Christiane Rücker lässt sich hingegen von der Natur inspirieren und bringt ihre Labilität, wie auch ihre Kraft in beeindruckenden Papierarbeiten und Rauminstallationen zum Ausdruck.

Mit ihren Kunstwerken möchten beide Künstlerinnen für die Zerbrechlichkeit und Labilität des Lebens sensibilisieren und Mut machen, den Blick über den Zustand des Zerbrechens hinaus zu lenken.

Vernissage So: 26.05.2024 11.00 Uhr in Anwesenheit der Künstlerinnen

Finissage So: 25.08.2024 11.00 Uhr mit Künstlerinnengespräch.

Musik im Museum

Die in 2017 gestartete Konzertreihe „Musik im Museum“ erfreut sich großer Beliebtheit und lockt viele Besucher in die Kleinkunsthöhle des Töpferiemuseums. Vierteljährlich sind Künstler und Gruppen unterschiedlicher Stilrichtungen wie Balladen, Jazz, Blues, Rock, Chansons, Klezmer oder Irish Folk vertreten.

Der Eintritt für diese Veranstaltungen ist frei, die Gagen der Künstler werden mit Spenden der Besucher und Sponsoren finanziert.

- 16.03.2024** **Blues und Boogie** mit Boogielicious
02.06.2024 **Eifelrock** mit Günther Hochgürtel und Wibbelsterz
August **Open Air** u.a. mit Schlagsaiten Quartett und Kozmic Blue.
Termin wird noch bekannt gegeben.

Kozmic Blue

Foto: Norbert Breuer



Eifelmarkt

Herzlich willkommen zum Eifelmarkt in Langerwehe!

Genießen Sie das besondere Flair des Eifelmarktes im und rund um unser Töpfereimuseum.

Der Eifelmarkt erinnert an die Vieh- und Krammärkte, wie sie zu Beginn des 20. Jahrhunderts im ländlichen Raum noch an vielen Orten stattfanden. Sein Angebot umfasst altes und neues Handwerk, Kulinarisches und Mitmachangebote für Groß und Klein. Traditionell wirkt auch unsere Mittelaltergruppe die „Wehter Kumpanei“ mit und gibt dem Markt das besondere Flair. Jedes Jahr, am zweiten Wochenende im September findet der Eifelmarkt in und um das Töpfereimuseum statt.

Weitere Informationen zum Markt finden Sie auf unserer Website.

www.toepfereimuseum.de

Foto: Norbert Breuer



Museumsverein

Wer wir sind

Der Museumsverein für Töpfermuseum Langerwehe e.V. setzt sich mit seinen Mitgliedern für den Erhalt des Töpfermuseums ein und bietet kulturelle Bildung durch unterschiedliche Angebote. Er ist auch Träger der museumspädagogischen Arbeit im Töpfermuseum.

Warum Sie Mitglied werden sollten

Langerwehe ist eine Töpfergemeinde mit einer 1000 jährigen Tradition. Immer wieder werden bei Grabungen alte Schalen oder Bruchstücke von gebrannten Töpfen gefunden. Das Töpfermuseum versteht sich als lebendiges Handwerksmuseum. In der Dauerausstellung kann man auf Spurensuche gehen und erkunden, wie der Ton gewonnen wurde und wie sich das Töpferhandwerk in Langerwehe entwickelt hat. In Sonderausstellungen wird gezeigt, wie Tradition und Moderne in Verbindung gebracht werden können. Die beiden großen Märkte stehen mit dem Eifelmarkt für Heimatverbundenheit und mit dem Töpfermarkt für das lebendige Handwerk. Die Töpferwerkstatt fertigt noch heute in Handarbeit Keramik und zeigt durch unseren Museumstöpfer, wie z.B. ein Krug entsteht oder ein Pilgerhorn klingt. Mit der Museumspädagogik wird das Töpferhandwerk und seine Geschichte an Kinder, Jugendliche, Erwachsene, Schulklassen oder Freizeitgruppen weitergegeben. Ein umfangreiches Kursprogramm bietet jedem, vom Anfänger bis zum Profi, Angebote zum Mitmachen und Kennenlernen. Dies alles gilt es zu erhalten. Dazu brauchen wir Menschen, die uns praktisch unterstützen oder einfach nur werbend für uns eintreten und unsere Arbeit finanziell im Rahmen ihrer Möglichkeiten fördern. **Sie sind gefragt!**

Mitgliedschaft

Ich möchte Mitglied werden im Museumsverein für das
Töpfereimuseum Langerwehe

Folgende Mitgliedsbeiträge in Höhe von:

- Einzelmitgliedschaft 24.00 € im Jahr
- Familienmitgliedschaft 50.00 € im Jahr
- Fördermitgliedschaft 100,00 € im Jahr

Ich bitte Sie den Mitgliedsbeitrag

- halbjährlich
- jährlich, von meinem Konto einzuziehen

Kontoinhaber _____

IBAN: _____

Ort, Datum _____ Unterschrift _____

(Der Betrag wird zum Anfang des Folgemonats per SEPA-Lastschrift eingezogen)

Ich möchte die Arbeit des Museumsvereins durch eine Spende fördern

- einmalige Spende
- regelmässige Spende
- vierteljährlich halbjährlich jährlich
- in Höhe von _____ € fördern.

Bankverbindung:

Museumsverein Langerwehe, IBAN: DE 19 3955 0110 0001 3100 44 BIC: SDUEDE33

Ich bin mit der Speicherung und Verwendung meiner Daten zur Mitgliederverwaltung und
Veranstaltungswerbung einverstanden. Ein Widerruf ist jederzeit möglich.

Name: _____ Anschrift : _____

Telefon : _____

E-Mail: _____ Unterschrift: _____

Sonstiges

Cafeteria

Zu unseren Öffnungszeiten ist die Cafeteria geöffnet. Hier können Sie bei Kaltgetränken und / oder Kaffeespezialitäten verweilen. Wenn Sie mögen und das Wetter es zulässt, ist dies auch in unserem Innenhof möglich. Sonntags verwöhnen wir Sie gerne mit selbst gebackenem Kuchen, nach einem Ausstellungsbesuch ein netter Abschluss.

Museumsshop

In unserem Museumsshop finden Sie unter anderem unsere Wehler Spezialitäten wie Apfel-, Birnen- und Rübenkraut. Außerdem die „Kreativboxen“ für kleine Handwerker (Ton- und Filzboxen), die Schriftenreihe „Langerweher Gespräche“ über historische Ereignisse in und um Langerwehe, diverse Fotobände des Langerweher Fotografen Norbert Breuer, Ausstellungskataloge und unsere beliebten Streichholzschilder mit Motiven zum Sammeln.

Die Museumstöpferei Lothar Kurtz

Das Töpfereimuseum beherbergt eine eigene Töpferwerkstatt als selbstständig arbeitenden Betrieb. Der Keramiker Lothar Kurtz stellt traditionelle rheinische Keramik her, wie Pilgerflaschen, Pilgerhörner, Krüge, Becher, Grapen und Baaren, aber auch zeitgemäße Gebrauchskeramik wie Brottöpfe, Geschirr, Windlichter und Gartenkeramik, gerne auch nach Ihren individuellen Wünschen.

Die Werkstatt hat unabhängig vom Museum eigene Öffnungszeiten.
Infos unter 02423 2860 oder www.mittelalterkeramik-kurtz.de

Öffnungszeiten

Donnerstag bis Samstag: 14.00 bis 18.00 Uhr - Einlass bis 17.30 Uhr

Sonntag: 11.00 bis 18.00 Uhr - Einlass bis 17.30 Uhr

Für Gruppen, Schulklassen und Kindergeburtstage kann an allen Tagen auch außerhalb der Öffnungszeiten ein Termin gebucht werden.

Infos, Anfragen und Anmeldungen unter

Mail: museumsverein@toepfereimuseum.de

Eintrittspreise Dauerausstellung / Sonderausstellungen

Erwachsene 3.00 €

Senioren 2.50 €

Kinder bis 16 Jahre 1.50 €

In der Regel ist der Eintrittspreis zu Sonderausstellungen im Eintrittspreis enthalten. Wir behalten uns aber je nach Ausstellung einen Sondereintrittspreis vor.

Anschrift

Töpfermuseum Langerwehe

Pastoratsweg 1

52379 Langerwehe

Telefon: 02423 4446

nur zu den Öffnungszeiten besetzt

Mail:

museumsverein@toepfereimuseum.de

www.toepfereimuseum.de

Vertreten auf Facebook und Instagram

! Hinweis: Das Museum ist nicht barrierefrei





Museumsverein für das

Töpferiemuseum Langerwehe

Pastoratsweg 1 / 52379 Langerwehe / Fon: 02423/4446

Mail: museumsverein@toepfereimuseum.de / www.toepfereimuseum.de



Foto: Norbert Breuer